

Datum 15.06.2015 pagina 1/14

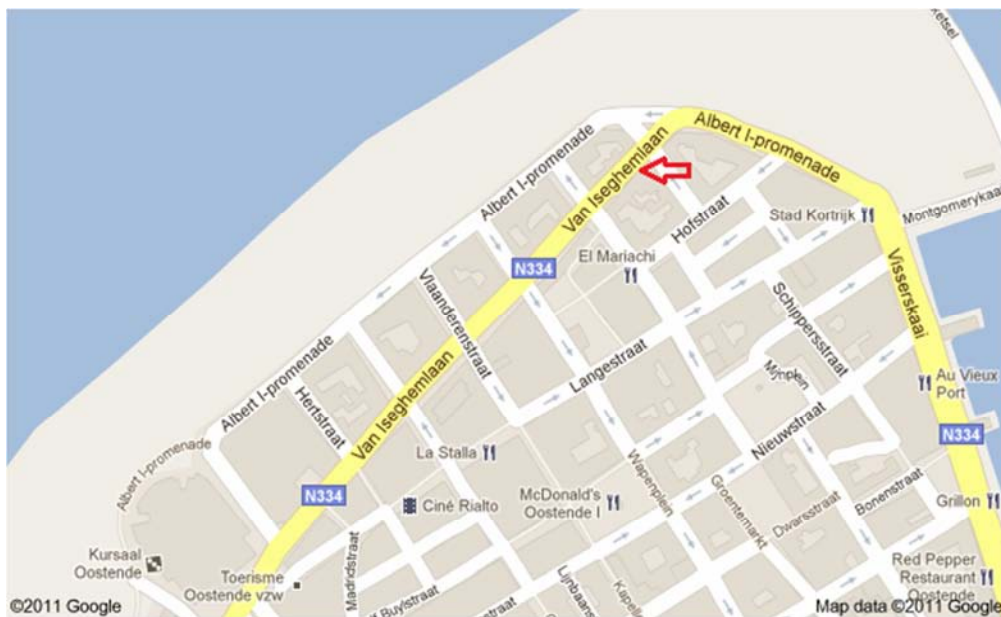
Locatie

Het appartement is gelegen te :

8400 Oostende

Van Iseghemlaan 4

1^e verdieping



Bereikbaarheid

Met de wagen

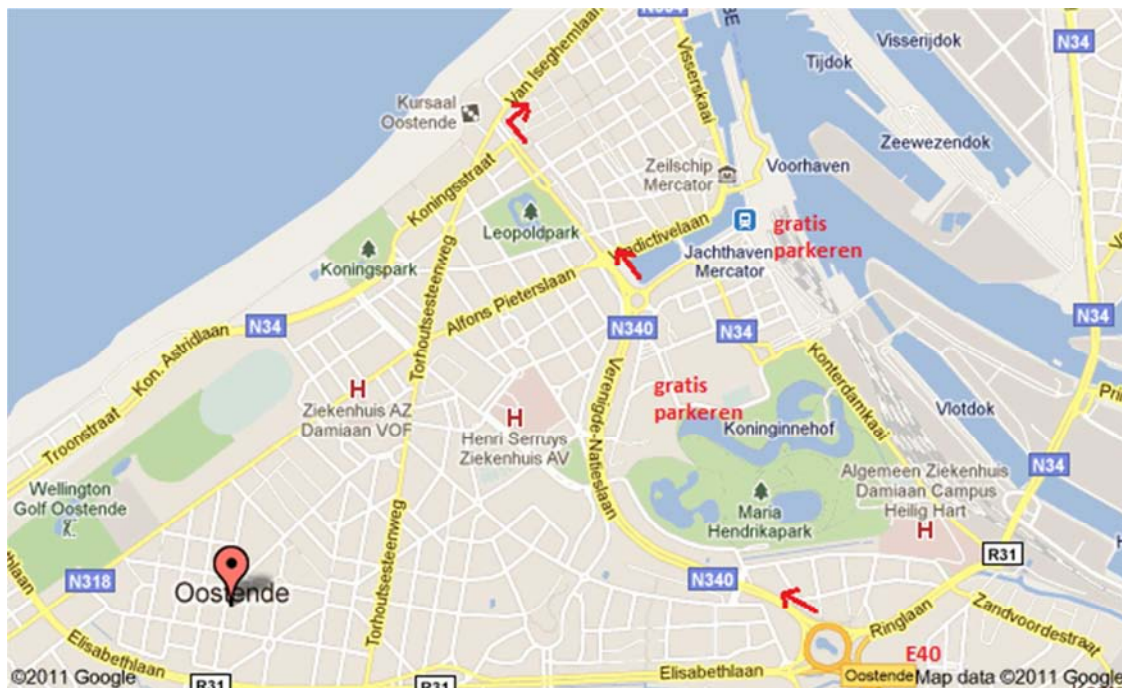
Vanuit Antwerpen of Brussel volg de E40 richting Oostende, tot aan de rotonde.

Ga rechtdoor richting centrum, via de Verenigde natieslaan (opgelet flitspalen). Blijf deze volgen tot aan de volgende rotonde thv de Mercator.

Ga wederom rechtdoor langs de mercator, de Leopold II laan in. Deze laan volgen tot aan het casino. Sla hier rechts af de Van Iseghemlaan in. Volg tot op het einde (nr 4 aan de rechterkant).

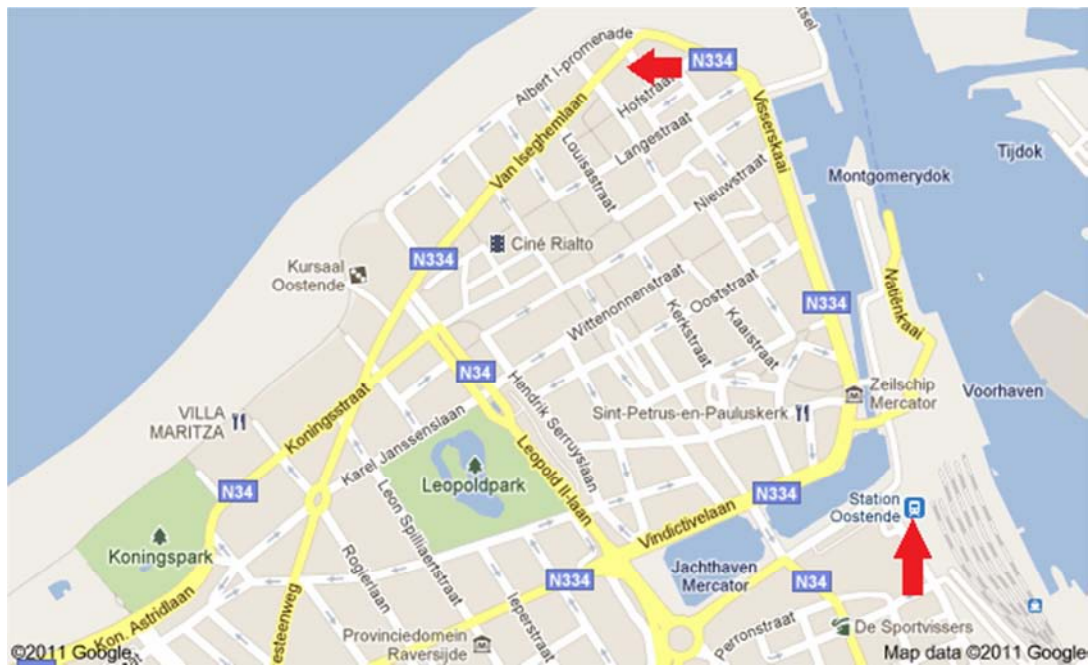
Overall in het centrum is het betalend parkeren (9€ voor een ganse dag in de Van Iseghemlaan).

Gratis parkeren kan achter het station of aan het Koninginnehof en de maritieme school.



Via het spoor

Het appartement is op 15min wandelafstand gelegen van het station.



Algemene info Oostende



Strand, zeedijk en woontoren *Europacenter*

De opkomst van het massatoerisme en de immobiënssector waren nog dramatischer dan de Tweede Wereldoorlog voor de afbraak van de belle-epoque architectuur. Oostende groeide dankzij het eendagstoerisme en de toename van de mobiliteit wel uit tot een bloeiende moderne badstad met bijna 70.000 inwoners; in het hoogseizoen kan dit aantal tot het tienvoudige oplopen. Veel van deze toeristen wensen een flat met zicht op zee. Het opdoeken van de RMT (Regie voor Maritiem Transport) heeft bovendien voor heel wat armoede gezorgd. Oostende wordt erkend als een kansarme gemeente (SIF+).



Tegen de millenniumwende besloot het stadsbestuur van Oostende om van de elitaire bijnaam "*Koningin der badsteden*" af te stappen en zich te profileren als "*Stad aan zee*". Men wilde daarmee vooral aangeven dat Oostende aan de Belgische kust één van de enige "echte" steden zou zijn. Toeristisch en marketinggewijs was deze titel ook moderner dan de oubollig geworden koninginnennaam, hoewel deze naam een begrip is geworden en nog altijd vaak wordt gebruikt. De lucht- en spoorhaven hebben de plaats van de zeehaven ingenomen op vlak van internationale verbindingen. In 2004 is de renovatie begonnen van het [Kursaal Oostende](#). Het complex is afgewerkt in 2005. Het kursaal is nu een van de grootste evenementzalen in Oostende. Het biedt plaats aan meer dan 2000 mensen en achter het podium bevindt zich een glazen muur met zicht op zee. Bovenop het kursaal is een van de chicste restaurants van de stad gevestigd, met zicht op zee.

toerisme

Oostende en omgeving bevat tal van bezienswaardigheden en gedurende de vakantieperiodes zijn er tal van festivals en evenementen.

De nodige brochures en kalenders kunnen verkregen worden op de dienst toerisme (www.visitoostende.be). Deze is gelegen op de kruising van het Monacoplein en de Van Iseghemlaan, ter hoogte van het casino.

Bezienswaardigheden

- Zeilschip mercator
- Museumschip amandine
- Noordzee aquarium
- Atlantikwal Raversijde en memorial Prins Karel
- Fort Napoleon
- Japanse tuin in Koningspark
- Leopoldpark met bloemenuurwerk
- Westerstaketsel
- Oostends historisch museum De Plate
- James Ensor huis
- Kursaal
- Visserskade en Vistrap
- Vismijn
- Koninklijke gaanderijen

Actief

- Rondrit met miniatuurtreintje (zeeheldenplein)
- Rondrit met paard en koets (30€ voor 50min), vertrek aan Albert I promenade
- Earth Explorer
- Boottocht met tweemastsloep De Nele (ganse dag)
- Boottocht Zee-excursie Franlis (1 uur)
- Erfgoedwandeling
- Kinderboerderij de Lange Schuur
- Mini golf (Leopoldpark)
- Wandeling "zeebenen door Oostende"
- Talrijke fietsroutes
- Kinapolis
- Cine Rialto
- Stedelijk zwembad
- Binnenspeeltuin

Winkelen

- Adolf Buysstraat
- Kapellestraat
- Ensor galerij

Datum 15.06.2015 pagina 6/14

Het appartement

Ligging

Gelegen op 50 m van het strand (zeezicht en zicht op de ingang van de haven) en op 300 m van de winkelstraat (kapellestraat).

In de onmiddellijke omgeving heb je een Sparwinkel, Superette Maenhout en op de Groentemarkt Superette Achiel. Tevens zijn in de buurt talrijke bakkers, slaggers en viswinkels.

Het appartement is gelegen op de eerste verdieping, geen lift.

Indeling:

Inkomhal, berging, leefruimte met open keuken, aparte slaapkamer, doucheceel en toilet.

Gelegen op de tussenverdieping (halve verdieping lager), slaapkamer met doucheceel en toilet.

Appartement



Zeezicht vanuit leefruimte



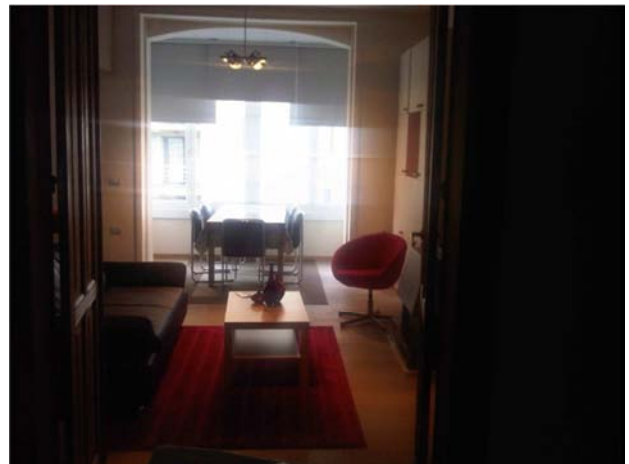
Zicht op Van Iseghemlaan



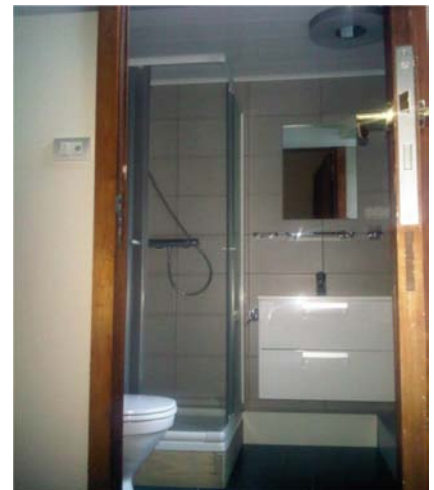
Slaapkamer en badkamer met dubbel bed en stapelbed



Leefruimte met zetel en eetkamer



Keuken



badkamer met toilet

Datum 15.06.2015 pagina 8/14

Inventaris

Leefruimte:

- Houten eettafel (6-8 personen)
- 6 stoelen met bruin leder
- 1 kuipzetel
- 1 salontafel
- 1 wandkast, 10 deuren wit, 3 schuiven
- 1 TV "Phillips" met afstandsbediening
- 1 wandkast, 12 deuren (11 wit, 1 rode), 3 schuiven
- Gaskachel
- Donsdekbed, tweepersoons en 2 kussens
- 2 rode zetelkussens
- 1 zetel skai-leder
- Flatscreen TV met dvd speler

Keuken:

- Dampkap, koelkast, diepvriezer, vaatwasser, elektrisch kookfornuis, microgolf, senseo philips
- Bestek: 12 soeplepels, 12 vorken, 12 messen, 12 koffielepels
- Servies: 18 koffietassen, 6 moktassen, 6 eierdopjes, 18 ondertassen, 18 voorgerechtborden, 18 soepborden, 18 dessertborden, 18 platte borden, 6 soepkommen, Saladekom, melk en suikerpot, 6 snijplankjes en 4 onderleggers
- Kookgerief: 3 braadpannen, 4 ketels met deksel
- handdoeken keuken, Poetsdoeken
- Glazen; 6 wijnglazen, 18 frisdrankglazen

Slaapkamer 1:

- tweepersoonsbed 180*200
- tweepersoonsstapelbed 90*200
- kleerkast
- donsdekbed, tweepersoons en 2 éénpersoons
- 4 kussens

Douchecel:

- Douche, meubel met wasbak en toilet
- handdoekdrager, WC – borstel, toiletrol, zeepbakje, tandenborstelbeker, haardroger

Slaapkamer 2 met aparte badkamer en toilet gelegen op het tussenverdiep:



Inventaris slaapkamer 2

- tweepersoonsbed 180*200
- kleerkast
- donsdekbed, tweepersoons
- 2 kussens
- Gaskachel
- TV met dvd speler

Badkamer bij slaapkamer 2:

- Douche, meubel met wasbak
- handdoekdrager, WC – borstel, toiletrol, zeepbakje, tandenborstelbeker, haardroger
- Apart toilet in inkomhalletje

Berging:

- Metalen rek
- Materiaal voor poetsen
- Stofzuiger
- Zekeringkast
- Boodschappen trolley
- Trolley met strandspeelgoed

Wat dient u zelf mee te brengen

- dekbedovertrek en matrasovertrek voor 2 personen (bed van 180 x 200) (1 voor app. en 1 voor extra slpk)
- dekbedovertrek en matrasovertrek voor één persoon (2st) (90 x 200, stapelbed)
- toiletgerief en handdoeken
- theedoeken (voor afwas)
- vaatwas tabletten
- toiletpapier, keukenrol

Wat te doen bij aankomst

- Kachel eventueel aanzetten
- Controle van de inventaris
- Bij wanorde telefoneren naar 0473 969908 (Werner)

Wat te doen bij vertrek

- Kachel op waakvlam zetten
- opruimen en stofzuigen
- koelkast controleren op voedingswaren.
- Huisvuil opruimen
 - o of in afvalcontainer (zie foto en locatie onderstaande) 0,5€/zak,
 - o of afvalzakken van Oostende kunnen gekocht worden in elk grootwarenhuis. Deze kunnen enkel buiten gezet worden elke avond voor ophaling. Voor de correcte data gelieve de afvalkalender in de keuken te raadplegen
- Glas opruimen (glascontainer)



Reglement van interne orde

- NIET ROKEN
- geen huisdieren toegelaten
- rust en stilte na 22.00 uur tot 08.00 uur
- niet spelen in de gemeenschappelijke delen
- **verboden fietsen en andere voorwerpen te plaatsen in de gang. Deze dient vrij te zijn voor doorgang**

Datum 15.06.2015 pagina 12/14

Allerlei

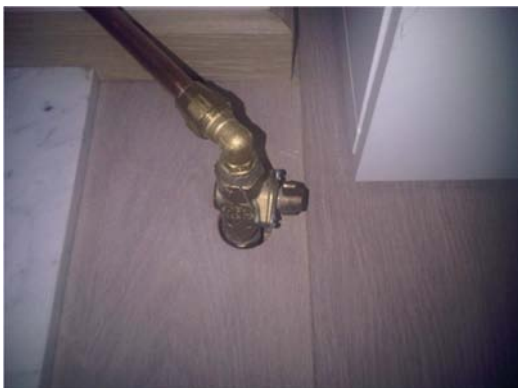
Werking van de afwasmachine

TIP: Oostende heeft hard water (veel kalk). Om kalkaanslag te vermijden raden wij aan om bij elke afwasbeurt een grote geut azijn in een glas rechtop in de afwasmachine te zetten.



- eerst alle vaste afval verwijderen van het gebruikte servies
- wastablet, verwijderd van folie, in bestekmand leggen
- aanzetten linkse knop en 65° selecteren
- na afwas terug uitzetten (linkse knop)


Werking van de gaskachel




Kijk na of de gaskraan open staat (verticale stand)



De ontsteking en draaiknop (regelknop) bevindt zich bovenop de kachel in een luikje

Indien de draaiknop op  staat, staat de kachel af



Om de waakvlam aan te zetten zet de draaiknop op 

Druk de draaiknop in en ontsteek de waakvlam door de ontstekingsknop in te drukken (herhalen tot je waakvlam ziet zichtbaar onderaan rechts in de kachel)

Laat de draaiknop na 10 sec rustig los en draai daarna de draaiknop op de gewenste stand.

De kachel heeft een ingebouwde thermostaat.

Bij verlaten van het appartement gelieve de gaskraan toe te draaien. (horizontale stand).

Internet

Er is **gratis telenet Wifi** beschikbaar op het appartement en de 2^e slaapkamer

Appartement: TP-ling 64c50E ww: 22930026

2e slaapkamer: Verwel ww: lwv22292229

Datum 15.06.2015 pagina 14/14

APPARTEMENT VERLATEN VOOR 11.00 uur

APPARTEMENT BETREDEN VANAF 18.00 uur

Bij problemen kan je mij steeds contacteren op 0473/969908

Prettig verblijf,

Werner & Sandra